

MEISTER IM

STAHLBAU



FÜR DAS NEUE THE DOLDER GRAND*****

Facelifting einer grossen alten Dame

The Dolder Grand*****. So nennt sich das ehemalige Kurhaus und heutige City Resort, das zu den führenden Hotels der Welt gehört, nach seinem Umbau 2008. Das Haus mit den charakteristischen Türmen, das seit 1899 über der Stadt am Zürichberg thront, hat einen mehrjährigen Umbau hinter sich, bei dem kaum ein Stein auf dem anderen blieb. Oder eben doch. Und dies dank der Baltensperger AG.

Denn das Dolder Grand erhielt nicht nur ein Facelifting, sondern vor allem eine komplette Neugestaltung im Innern. Das Gebäude wurde vollständig ausgehöhlt, nur die Fassade blieb stehen – dank der ausgeklügelten Stabilisierung durch die Baltensperger AG. Weiter errichtete die Firma Stahlkonstruktionen für Vordächer, Turmsuiten und das architektonische Schmuckstück: den Haupteingang mit dem neuen Vordach.

Stahlarbeiten

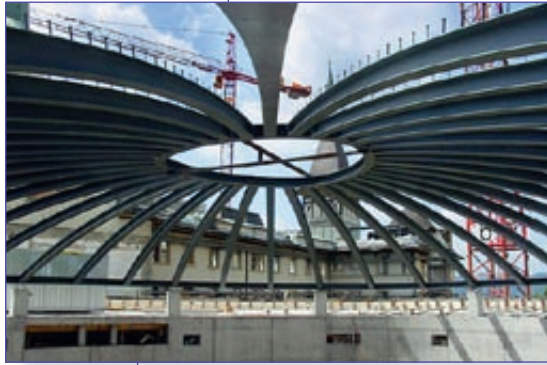
Stabilisierung vom Altbau
Stahlkonstruktion für Vordächer und Ballsaal



Das historische Zimmer wird mit einer ausgeklügelten Stahlkonstruktion stabilisiert.

Baltensperger AG

Kaiserstuhlerstrasse 7, CH-8181 Höri, Telefon + 41 (0)44 872 76 76, Telefax + 41 (0)44 860 11 91
info@baltensperger-stahl.ch, www.baltensperger-stahl.ch



Baltensperger

Ein ehrgeiziges Unterfangen

Manche Fachleute hielten es milde ausgedrückt für ein sehr ehrgeiziges Unterfangen, den gesamten Hotelkomplex auszuhöhlen und die Fassade dank einer Stützenkonstruktion ganz zu erhalten. Die Baltensperger AG verfügt über eine langjährige Erfahrung mit Sanierungen im Stahlbau und wagte sich an das Projekt. Die Bauherrschaft konnte in jeder Hinsicht überzeugt werden. Nur noch die Aussenmauern standen, gehalten von einer Konstruktion aus rund 380 Tonnen Stahl – hergestellt und montiert von der Baltensperger AG.

Bauen für ein Jahrhundert

So unverzichtbar dieser Teil der Arbeit war, so vergänglich war er doch. Denn im gleichen Masse, wie die Sanierung voranschritt, wurde die provisorische Stützkonstruktion nicht mehr benötigt und konnte Träger für Träger abgebaut werden. Andere Projektaufgaben der Baltensperger AG dagegen dürften ein weiteres Jahrhundert überdauern. Etwa der Stahlaufbau, der der Topturmsuite bleibenden Halt verleiht. Oder das historische und moderne Vordach beim Haupteingang, das nun, ganz neu, von der Baltensperger AG stammt.

Baltensperger AG

Kaiserstuhlerstrasse 7, CH-8181 Höri, Telefon + 41 (0)44 872 76 76, Telefax + 41 (0)44 860 11 91
info@baltensperger-stahl.ch, www.baltensperger-stahl.ch

WIR FREUEN UNS AUF EINE ZUSAMMENARBEIT MIT IHNEN.